

Carnet de santé

Nom:

Prénom:

SPÉCIMEN

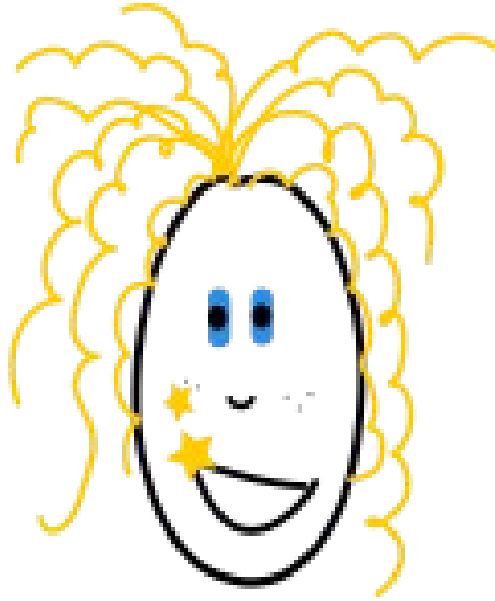


Agile Garden

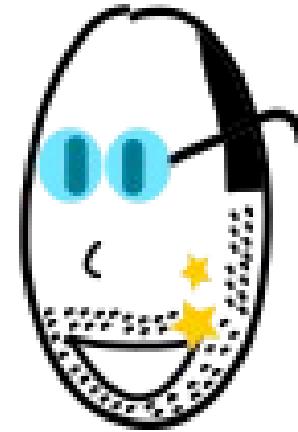
UNE ÉQUIPE DE CHERCHEURS AU SERVICE DE LA SANTÉ DES ÉQUIPES



DOC GRÉGOIRE



DOC DOROTHÉE



DOC PIERRICK



Table des matières

Généralités	pages 1 à 3
Pathologies au long cours, allergies, antécédents familiaux	pages 4 à 6
Période périnatale	pages 7 à 16
Surveillance médicale	pages 17 à 75
Courbes de croissance	pages 76 à 81
Examens bucco-dentaires	pages 82 à 83
Hospitalisations - Examens radiologiques - Produits sanguins	pages 84 à 86
Vaccinations, maladies infectieuses	pages 87 à 95



Espace destiné aux parents



Partie à remplir par un professionnel de santé



Espace destiné à l'enfant ou l'adolescent

SPÉCIMEN



Table des matières

Généralités	pages 1 à 3
Pathologies au long cours, allergies, antécédents familiaux	pages 4 à 6
Période périnatale	pages 7 à 16
Surveillance médicale	pages 17 à 75
Courbes de croissance	pages 76 à 81
Examens bucco-dentaires	pages 82 à 83
Hospitalisations - Examens radiologiques - Produits sanguins	pages 84 à 86
Vaccinations, maladies infectieuses	pages 87 à 95



Espace destiné aux parents



Partie à remplir par un professionnel de santé



Espace destiné à l'enfant ou l'adolescent

SPÉCIMEN



Table des matières

Généralités	pages 1 à 3
Pathologies au long cours, allergies, antécédents familiaux	pages 4 à 6
Période périnatale	pages 7 à 16
Surveillance médicale	pages 17 à 75
Courbes de croissance	pages 76 à 81
Examens bucco-dentaires	pages 82 à 83
Hospitalisations - Examens radiologiques - Produits sanguins	pages 84 à 86
Vaccinations, maladies infectieuses	pages 87 à 95



Espace destiné aux parents



Partie à remplir par un professionnel de santé

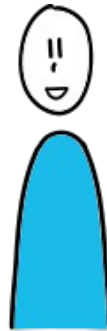
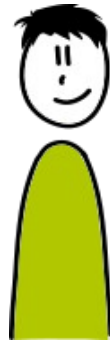
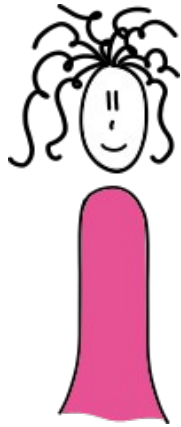


Espace destiné à l'enfant ou l'adolescent

SPÉCIMEN



COMPÉTENT + COMPÉTENT + COMPÉTENT = ÉQUIPE PERFORMANTE ?

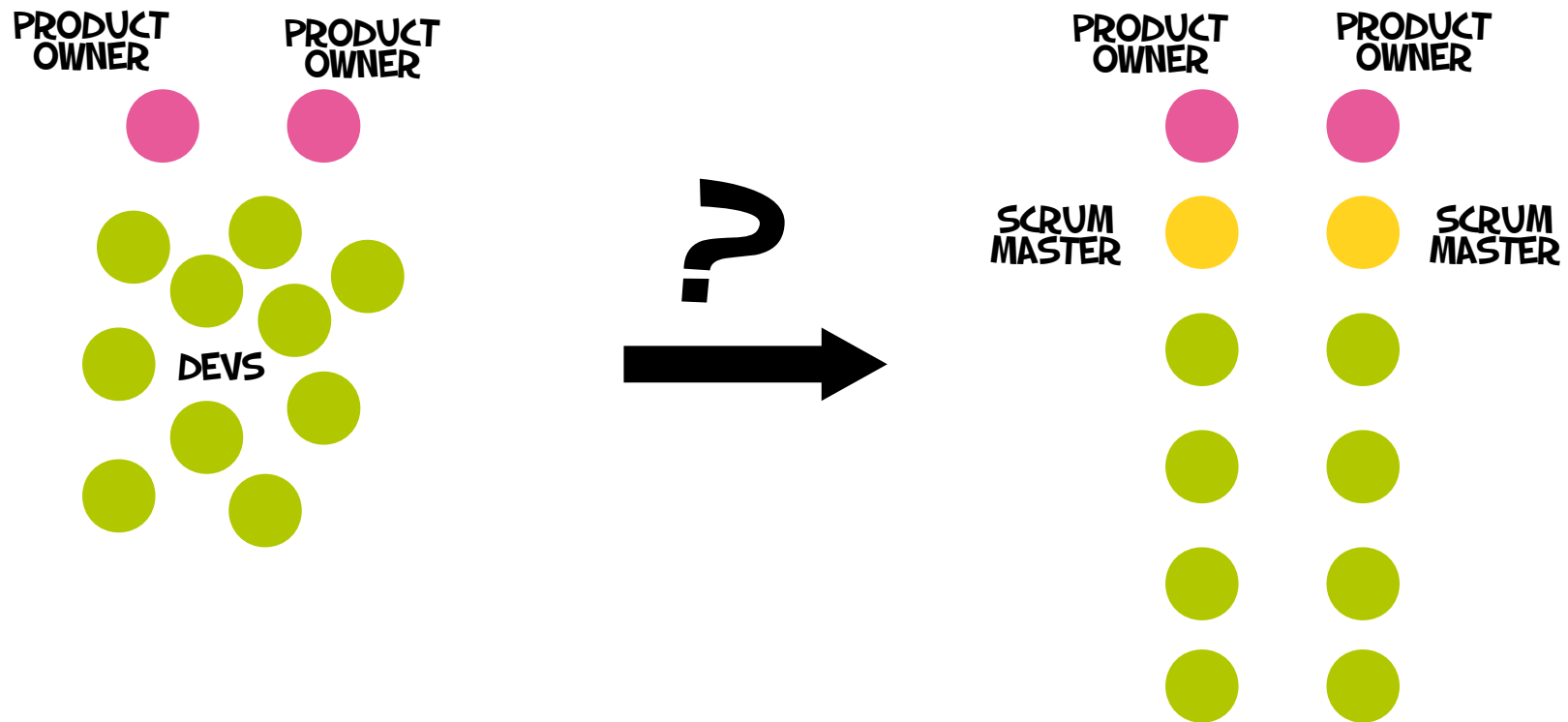


LA CONSTITUTION D'ÉQUIPE EST UN ASSEMBLAGE COMPLEXE VISANT À FORMER UN SYSTÈME RELATIONNEL QUI FONCTIONNE

**QUELS SONT LES CRITÈRES QUI VOUS DIRONT QUE VOTRE ÉQUIPE
➔ EST BIEN CONSTITUÉE AU VU DE SA MISSION ?**

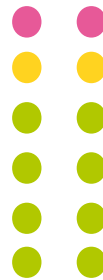
**COMPLÉMENTARITÉ - DIVERSITÉ - POLYVALENCE - ENTRAIDE -
ÉNERGIE - CRÉATIVITÉ - RIGUEUR ...**

UNE HISTOIRE DE CONSTITUTION D'ÉQUIPE : LA SITUATION

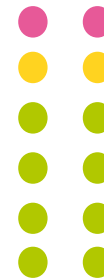


OPTION 1 : LE MANAGER DÉCIDE

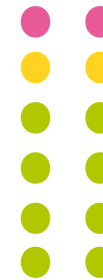
PROBLÈME :



≠



≠



MANAGER



**PRODUCT
OWNER 1**



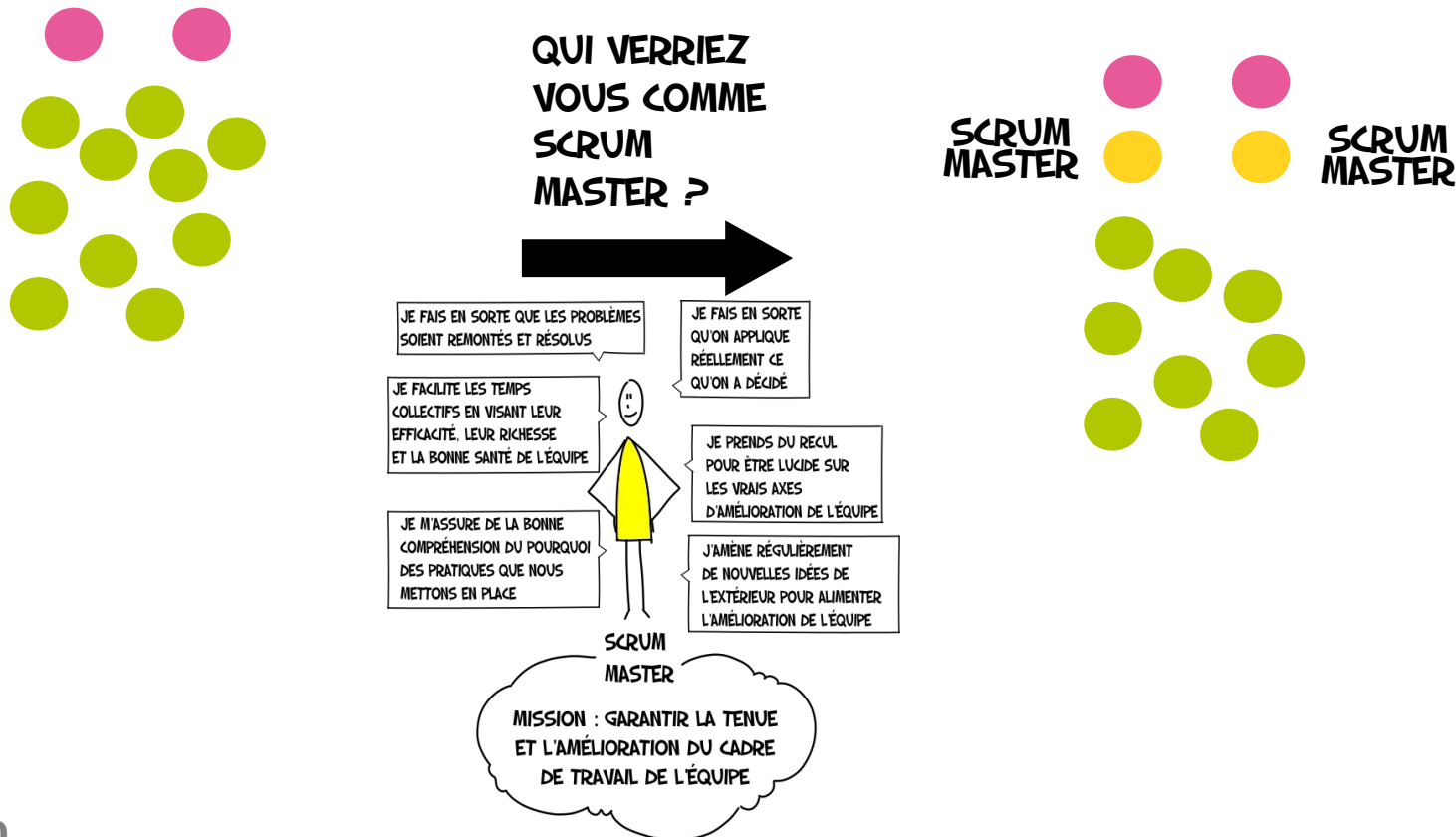
**PRODUCT
OWNER 2**



OPTION 2 : AUTO-ORGANISATION

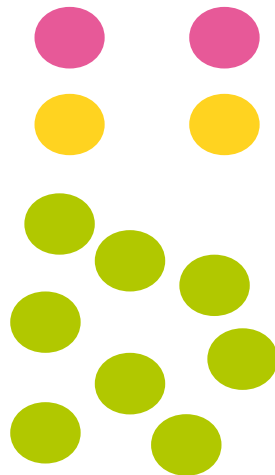
1

ÉLECTION SANS CANDIDAT DU SCRUM MASTER



OPTION 2 : AUTO-ORGANISATION

2 CONSTITUTION DES ÉQUIPES EN MODE AUTO-ORGANISÉ



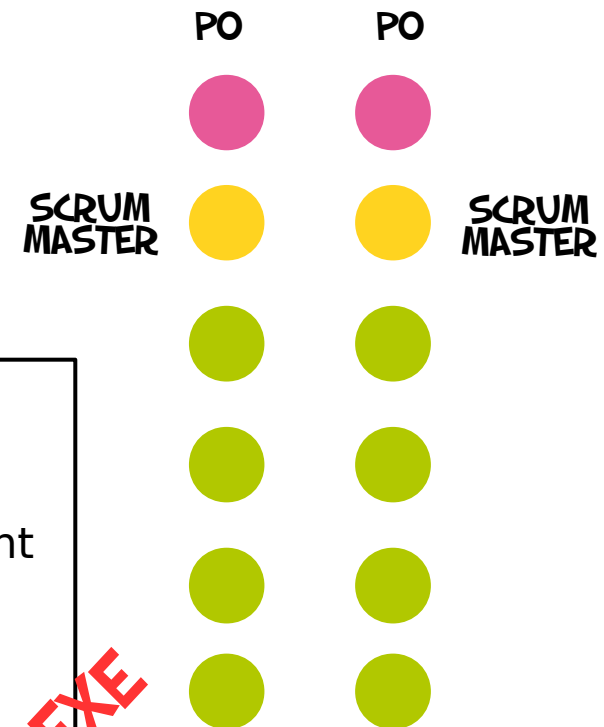
SELON LES CRITÈRES QUE
NOUS VENONS DE
DÉFINIR, SÉPAREZ-VOUS
EN 2 ÉQUIPES



Nos critères :

- ✓ Compétences tech
- ✓ Capacité relationnelle client
- ✓ Personnes « moteur »
- ✓ Expérience métier
- ✓ Diversité
- ✓ Complémentarité

COMPLEXE



BILAN :
TROUVER LES MEILLEURES PERSONNES POUR DÉFINIR LES CRITÈRES
DE CONSTITUTION DE VOTRE ÉQUIPE

OUF !

**LES CRITÈRES
SONT RÉUNIS
ET ON A ENVIE**

**ON VA
S'APPELER
LES
STAR DEV
TROOPERS !**

**JE SUIS
LÉGITIME !**



MANAGER



POs



DEVS



**SCRUM
MASTER**



Conseils aux parents

Dès la naissance se crée une rencontre privilégiée faite d'échanges entre vous et votre enfant, par les regards, l'odeur, le toucher, la voix, la parole : prenez l'habitude de lui parler.



Le bain de votre bébé

La bonne température de l'eau pour son confort et sa sécurité est de 37°C. Vérifiez toujours la température à l'aide d'un thermomètre de bain avant de plonger doucement bébé dans l'eau. Tenez toujours votre bébé quand il est dans son bain.

Rythme de vie

Respectez les horaires de repas et de sommeil de votre bébé.

Les pleurs



Votre bébé pleure. C'est une de ses manières de s'exprimer, d'attirer votre attention : il a faim, sa couche est sale, il a trop chaud, il a sommeil, il veut un câlin, etc. Vous apprendrez progressivement la signification de ses pleurs.

**S'il ne pleure pas comme d'habitude,
que rien ne le console, appelez votre médecin.**

Si vous êtes déconcertés, si vous ne supportez plus ses pleurs, ne criez pas, et surtout, **ne le secouez pas.**

Secouer un bébé peut le laisser handicapé à vie.



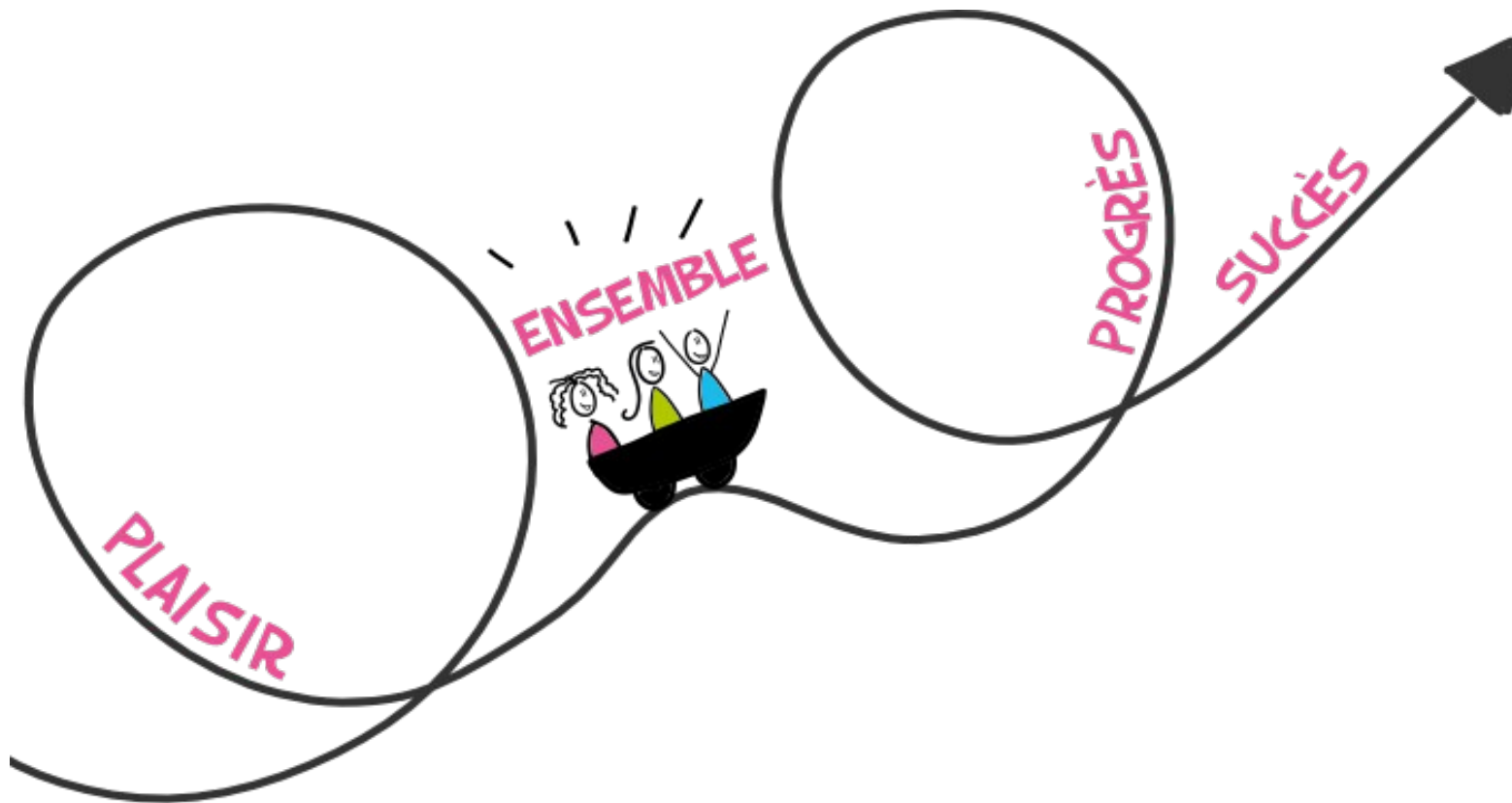
SPECIMEN



Agile Garden

UNE EQUIPE ENGAGEE, PERFORMANTE

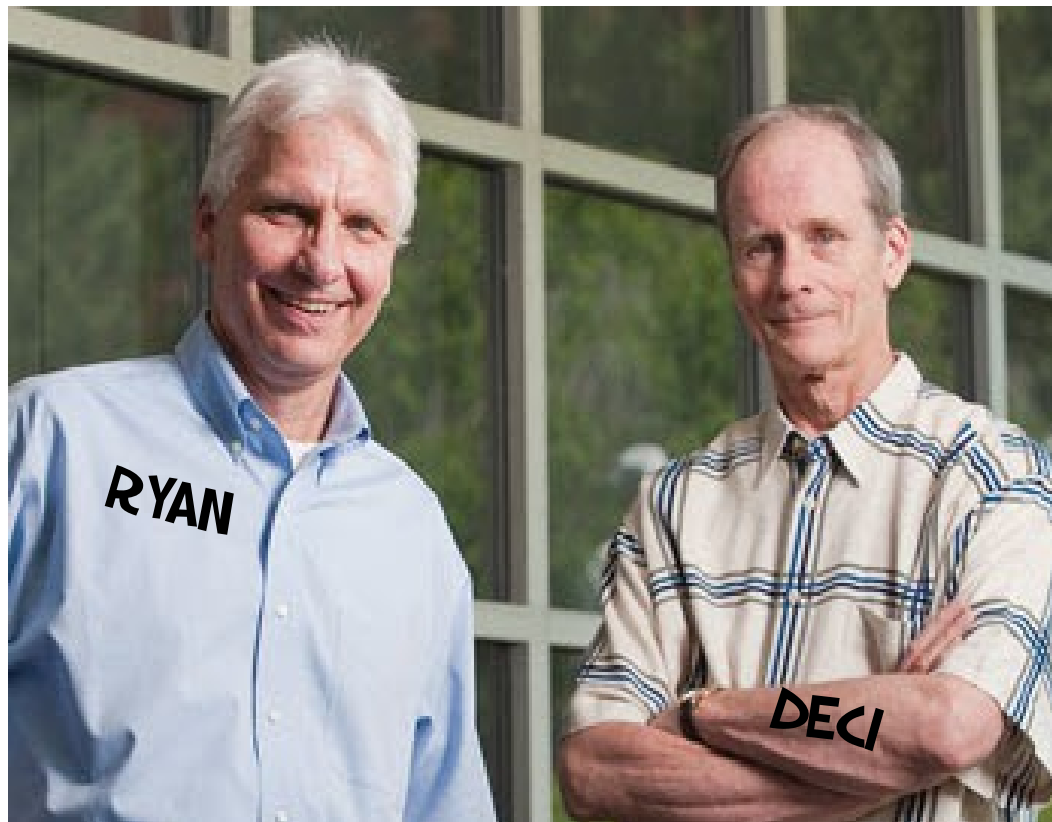
UNE EQUIPE HEUREUSE



UNE ALIMENTATION EQUILIBREE



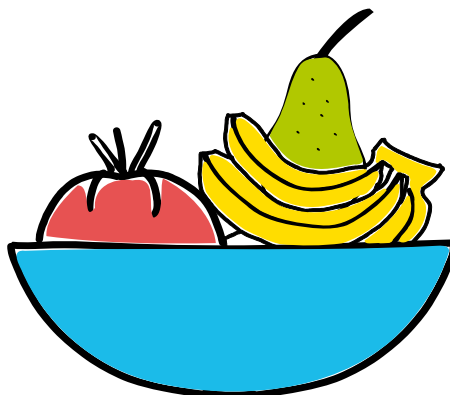
LA T.A.D. PAR DECI ET RYAN





3 FRUITS ET LÉGUMES

?



?

?

**NOTRE CADRE DE TRAVAIL OFFRE-T-IL
LES NUTRIMENTS DE BASE ?**

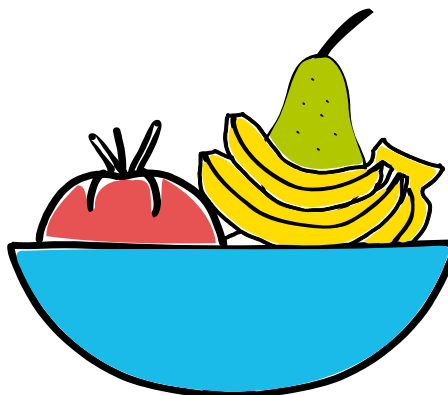




3 FRUITS ET LÉGUMES

SENS / AFFILIATION

NOUS SENTONS-NOUS APPARTENIR À UN GROUPE
SUR LEQUEL L'ENTREPRISE COMPTE ?



NOTRE CADRE DE TRAVAIL OFFRE-T-IL
LES NUTRIMENTS DE BASE ?

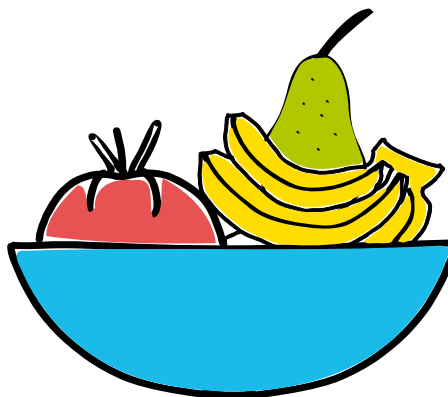




3 FRUITS ET LÉGUMES

SENS / AFFILIATION

NOUS SENTONS-NOUS APPARTENIR À UN GROUPE
SUR LEQUEL L'ENTREPRISE COMPTE ?



COMPÉTENCES

CHAQUE MEMBRE DE L'ÉQUIPE SE SENT-IL EN COMPÉTENCE ?

NOTRE CADRE DE TRAVAIL OFFRE-T-IL
LES NUTRIMENTS DE BASE ?

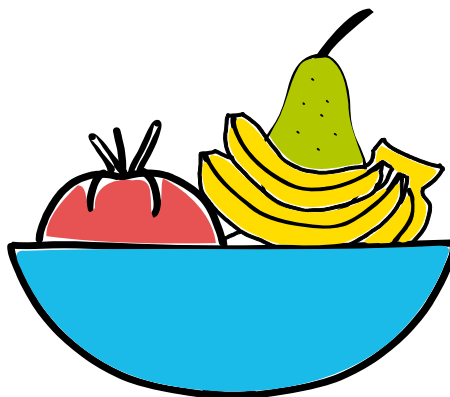




3 FRUITS ET LÉGUMES

SENS / AFFILIATION

NOUS SENTONS-NOUS APPARTENIR À UN GROUPE
SUR LEQUEL L'ENTREPRISE COMPTE ?



AUTONOMIE

L'ÉQUIPE EST-ELLE LIBRE DE LA MANIÈRE DE
S'ORGANISER POUR ATTEINDRE SES OBJECTIFS ?

COMPÉTENCES

CHAQUE MEMBRE DE L'ÉQUIPE SE SENT-IL EN COMPÉTENCE ?

NOTRE CADRE DE TRAVAIL OFFRE-T-IL
LES NUTRIMENTS DE BASE ?



Table des matières

Généralités	pages 1 à 3
Pathologies au long cours, allergies, antécédents familiaux	pages 4 à 6
Période périnatale	pages 7 à 16
Surveillance médicale	pages 17 à 75
Courbes de croissance	pages 76 à 81
Examens bucco-dentaires	pages 82 à 83
Hospitalisations - Examens radiologiques - Produits sanguins	pages 84 à 86
Vaccinations, maladies infectieuses	pages 87 à 95



Espace destiné aux parents



Partie à remplir par un professionnel de santé



Espace destiné à l'enfant ou l'adolescent

SPÉCIMEN



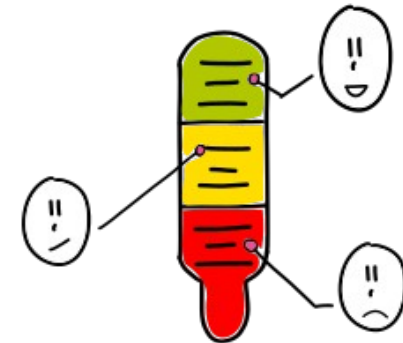
UNE PERFORMANCE AU TOP

SOMMES-NOUS FIERES DES RÉSULTATS QUE NOUS OBTENONS DANS LA CONDUITE DE NOTRE MISSION ?



UN MORAL AU BEAU FIXE

EST-CE QUE CHACUN EST CONTENT DE REJOINDRE L'ÉQUIPE EN SE LEVANT LE MATIN ?



3 FRUITS ET LÉGUMES

NOTRE CADRE DE TRAVAIL OFFRE-T-IL LES NUTRIMENTS DE BASE ?

SENS / AFFILIATION

NOUS SENTONS-NOUS APPARTENIR À UN GROUPE SUR LEQUEL L'ENTREPRISE COMPTE ?



AUTONOMIE

L'ÉQUIPE EST-ELLE LIBRE DE LA MANIÈRE DE S'ORGANISER POUR ATTEINDRE SES OBJECTIFS ?

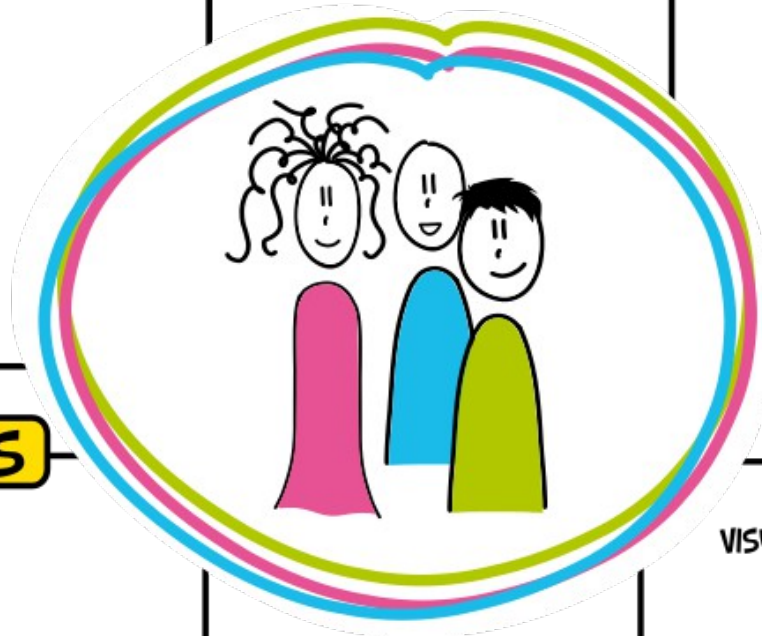
COMPÉTENCES

CHACUN DES MEMBRES DE L'ÉQUIPE SE SENT-IL EN COMPÉTENCE ?

VISION

VISUALISONS-NOUS PRÉCISÉMENT NOTRE MISSION ET NOS CRITÈRES DE SUCCÈS ?

OXPHBZCRITÈRESDESUCCÈS
USMISSIONXZH
POURQUOI
BUT

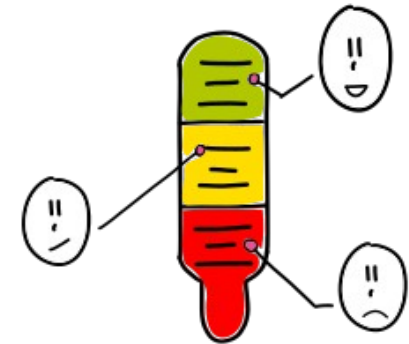


- BEAUCOUP D'ATTENTION
- RÉACTION IMMÉDIATE EN CAS DE PROBLÈME

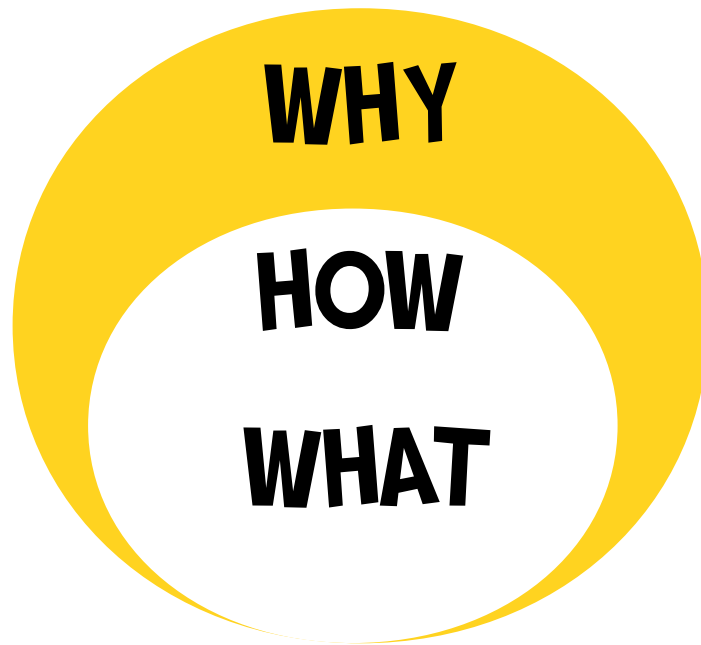


UN MORAL AU BEAU FIXE

EST-CE QUE CHACUN EST CONTENT DE REJOINDRE L'ÉQUIPE EN SE LEVANT LE MATIN ?



ACTIONS, TÂCHES, PROJET, ENTREPRISE : COMMENCEZ ICI



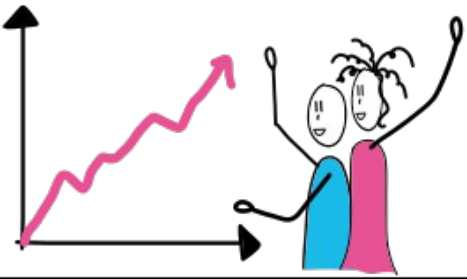
Inspiré de: Simon Sinek : « Start with Why »

**EX : « BUT DE MON PROJET
EN UNE PHRASE ? »**



UNE PERFORMANCE AU TOP

SOMMES-NOUS FIERES DES RÉSULTATS QUE NOUS
OBTENONS DANS LA CONDUITE DE NOTRE MISSION ?



WHY

HOW

WHAT



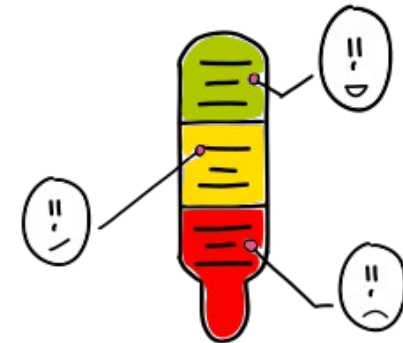
UNE PERFORMANCE AU TOP

SOMMES-NOUS FIERES DES RÉSULTATS QUE NOUS OBTENONS DANS LA CONDUITE DE NOTRE MISSION ?



UN MORAL AU BEAU FIXE

EST-CE QUE CHACUN EST CONTENT DE REJOINDRE L'ÉQUIPE EN SE LEVANT LE MATIN ?



3 FRUITS ET LÉGUMES

NOTRE CADRE DE TRAVAIL OFFRE-T-IL LES NUTRIMENTS DE BASE ?

SENS / AFFILIATION

NOUS SENTONS-NOUS APPARTENIR À UN GROUPE SUR LEQUEL L'ENTREPRISE COMPTE ?



AUTONOMIE

L'ÉQUIPE EST-ELLE LIBRE DE LA MANIÈRE DE S'ORGANISER POUR ATTEINDRE SES OBJECTIFS ?

COMPÉTENCES

CHACUN DES MEMBRES DE L'ÉQUIPE SE SENT-IL EN COMPÉTENCE ?

VISION

VISUALISONS-NOUS PRÉCISÉMENT NOTRE MISSION ET NOS CRITÈRES DE SUCCÈS ?

OXPHBZCRITÈRESDESUCCÈS
USMISSIONXZH
POURQUOI
BUT

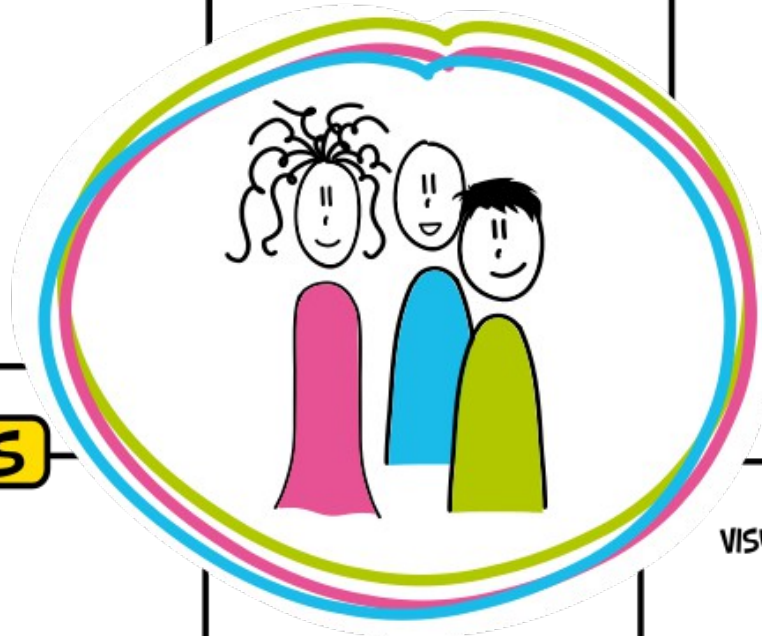


Table des matières

Généralités	pages 1 à 3
Pathologies au long cours, allergies, antécédents familiaux	pages 4 à 6
Période périnatale	pages 7 à 16
Surveillance médicale	pages 17 à 75
Courbes de croissance	pages 76 à 81
Examens bucco-dentaires	pages 82 à 83
Hospitalisations - Examens radiologiques - Produits sanguins	pages 84 à 86
Vaccinations, maladies infectieuses	pages 87 à 95



Espace destiné aux parents



Partie à remplir par un professionnel de santé



Espace destiné à l'enfant ou l'adolescent

SPÉCIMEN





LA VARICELLE



LA VARICELLE

SYMPTÔMES

→ DES RÉTROSPECTIVES SYMPAS QUI NE RÉSOLVENT PAS LES PROBLÈMES

CAUSES PRINCIPALES

→ L'AMBIANCE AVANT TOUT

TRAITEMENTS, LES VACCINATIONS

→ APPRENDRE À SE DIRE LES CHOSES, SE FAIRE ACCOMPAGNER DANS LES RÉTROSPECTIVES





UNE PERFORMANCE AU TOP

SOMMES-NOUS FIERES DES RÉSULTATS QUE NOUS
OBTENONS DANS LA CONDUITE DE NOTRE MISSION ?



WHY

HOW

WHAT





SYMPTÔMES

→ « ON N'A PAS LE TEMPS !!!! »

CAUSES PRINCIPALES

→ FORCE DE L'HABITUDE, CULTURE

TRAITEMENTS, LES VACCINATIONS

→ RÉTROSPECTIVES POUSSÉES





L'ANÉMIE





SYMPTÔMES

→ PAS D'ÉNERGIE

CAUSES PRINCIPALES

→ LE SENS PERDU

TRAITEMENTS, LES VACCINATIONS

→ UN NOUVEAU DÉPART : DÉFINITION ET PARTAGE DU SENS





LE SURMENAGE





LE SURMENAGE

SYMPTÔMES

→ LES ERREURS SE MULTIPLIENT ET SE RÉPÈTENT

CAUSES PRINCIPALES

→ PRESSION

TRAITEMENTS, LES VACCINATIONS

→ DANS L'URGENCE, RALENTIR !!

